

Affiliate School and Community
アフィリエイトを学ぶなら



アフィ Lab ご案内リーフレット



アフィリエイト Lab は 最先端のアフィリエイト技術を学べるスクールと 意識の高い仲間と共に成長できるコミュニティがひとつになった 新しい形のアフィリエイトスクールです。

主婦、サラリーマン、フリーランスの方から、独立起業を目指す方まで。
アフィリエイト初心者の方も、今まで成果を出すことができなかった経験者も
再現性の高いアフィ Lab のアドアフィリの技術やノウハウを習得し
短期間で結果を出す方法を学ぶことができます。



INDEX 目次

目次 / ごあいさつ	2
アフィ Lab が選ばれ続ける理由	4
メディア実績	5
アフィ Lab のこだわりと特徴	6
学びのスケジュール	7
アフィ Lab の勉強会	10
1. 実践型勉強会	11
2. オンライン勉強会	11
3. 勉強会の動画配信サービス	12
4. 各地域でのミニ勉強会	13
アフィ Lab のビルダーシステム	14
協賛 ASP	16
講師陣	18
株式会社アリウープについて	20
よくある質問	22
全国支部一覧	23
教材のご紹介	24
実践カリキュラム	25
アフィ Lab 全パッケージ8つのセット	26

MESSAGE ごあいさつ



株式会社アリウープ
アフィ Lab 所長 井口大輝

アフィリエイトに出会う前、私は派遣会社で工場勤務しており、非正規雇用で月収17万円程。
母子家庭だった為に、母の生活を支えながらの厳しい生活を送っていました。

そんな私がアフィ Lab を運営する株式会社アリウープに入社したのは2015年2月。
翌月から「アフィリエイト部門」に携わり、約18ヶ月程で、月間1,000万円を超える報酬を得られるまでになり
メインとしているASPでは月間報酬ランキングで3位を獲得。私の人生は大きく変わりました。

コロナウィルスの拡大により、さらなる存在感を増したインターネットビジネスの中でも
アフィリエイト市場はますます拡大が見込まれています。
大きな成長を続ける分野で、しっかり自分で稼いでいくスキルを身につけていくことは
この激動の時代を生き抜いていくための、大きな自信と力になります。

「もっと、多くの仲間にあフィリエイトの可能性を知って欲しい」
「私が経験させていただいた様に、人生を大きく変えるチャンスを掴んで欲しい」
その強い思いから、今までのノウハウを体系化し、初心者の方でも成果が出せるようなメソッドに落とし込み
ご一緒に学べるようにしたスクールがアフィ Lab です。

アフィ Lab は、一般的なスクールとは違い、再現性の高い技術が学べるだけでなく、
共に学び、成長できる素晴らしい仲間と出会えるコミュニティが充実していることが最大の特徴です。
なぜなら、志の高い仲間が1番の身近な先生となり、成功へと導いてくれることを
私自身が身をもって体験してきたからです。

再現性の高い確実なスキルやノウハウ、丁寧なサポート体制、そして高め合う仲間。
アフィ Lab は、スクール生の皆様に「人生を変える」成功体験をしていただくために日々、成長し
進化し続けていきます。



アフィ Lab が選ばれ続ける理由

アフィリエイトスクールとして **3冠受賞!**

未経験者におすすめのアフィリエイトスクール

第1位

アフィリエイトスクール安心感

第1位

アフィリエイトスクール注目度

第1位

2022年7月期_ブランドのイメージ調査
 調査機関: 日本マーケティングリサーチ機構 調査期間: 2022年6月27日~2022年7月31日、N数 3228: ●/ 調査方法: Web アンケート
 調査対象者: <https://jmro.co.jp/r01284/> / 備考: 本調査は個人のブランドに対するイメージを元にアンケートを実施し集計しております / 本ブランドの利用有無は聴取しておりません / 効果効能等や優位性を保証するものではありません / 得票数が僅差の競合あり

老舗スクールならではの大きな信頼

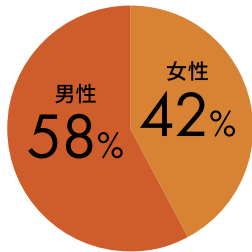
アフィ Lab は、2016年の創設以来、7,000名以上の方々にご受講いただき、協賛 ASP・7社を獲得するなど、移り変わりの激しいインターネット業界の中で大きな信頼を誇る老舗スクールのひとつです。

未経験者でも安心のスクール体制

アフィ Lab は、長年の経験を元に、カリキュラムを徹底研究。分かりやすい教材や独自のビルダーシステムの導入、丁寧なサポート体制、仲間と教え合えるコミュニティ作りなど、アフィリエイト初心者でも短期間で成果を出せる体制を整えています。
 近年、厚生労働省の働き方改革により在宅ワークや副業が推進される中、20代~70代までの会社員、主婦、フリーランスなど、幅広い方々がアフィ Lab での学びによって新しい人生を歩み出しています。

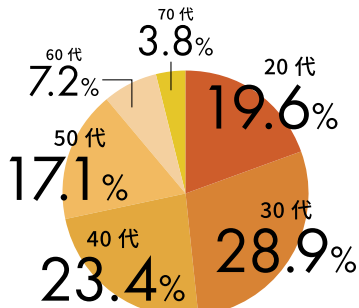
Members 7,695人

現在の会員数 ※2022年調べ



女性が増加中

男性が半数以上を占めていますが、副業の普及に伴い女性の参加者が増加。大きな成果を出しています。



幅広い年齢層が特徴

アフィ Lab の特徴のひとつは、幅広い年齢層。20代~50代を中心に、さまざまな年齢の生徒達が、年齢に関係なく、共に学び合い、助け合い、アットホームな雰囲気の中で成長を続けています。



Media メディア実績

厚生労働省の「働き方改革」によって、副業への注目が高まる中、アフィ Lab はアフィリエイトの実績ある企業として、多数のメディアで取り上げられています。

TV テレビ出演



ドラマ出演: プロデューサーK
 主演: 石黒賢 出演: 酒井法子
 ドラマのストーリーの中で、アフィリエイトのエキスパート企業として紹介され、アフィ Lab 所長井口も本人役として出演しました。



テレビ取材: キラ×バズ TV
 MC: 明日花キララ・森咲智美
 アフィリエイトをテーマに取材を受けました。出演者に、実際にアドアフィリエイトに挑戦して頂き、大きな反響を頂きました。



フジテレビ CM 放映
 フジテレビでオンエア中の「アフィ Lab」のCMには、大きな反響を頂いています。

Book 出版



アフィリエイト関連書籍の出版: amazon 1位獲得
 (井口大輝著: S級アフィリエイト)
 アフィ Lab 所長・井口大樹が出版した著書「S級アフィリエイト」は副業入門書として大反響。amazonの売れ筋ランキングで1位を獲得いたしました。



Official Sponsor

地域貢献・オフィシャルスポンサー

アフィ Lab を運営する株式会社アライーブは、本社オフィスがある北海道札幌市に拠点を置くプロバスケットボールチーム「レバンガ北海道」とスポンサー契約を結び、オフィシャルスポンサーとして地域を応援する活動にも力を入れています。



Official Sponsor



GUINNESS WORLD RECORDS™

世界 No.1! ギネス世界記録™を達成

「メッセージカードで作った最大の数字」でギネス世界記録™を達成。アフィ Lab 会員・生徒や卒業生からの心のこもったメッセージを皆で繋ぎ合わせて作り上げた文字に、会場は感動に包まれました。



認定日 2022年8月21日



総会員数 7000 の文字



1枚1枚手書きのメッセージカード

About アフィ Lab のこだわり

アフィ Lab では、アドアフィリのスキルを学びます。
アドアフィリとは「アド(広告)+アフィリエイト」の造語でインターネット広告を活用したアフィリエイトの手法を指します。



3point アフィ Lab のアドアフィリ：3つの特徴



■ 成果が出るまでが早い

アフィ Lab のアドアフィリの1番の特徴は、成果が出るまでが圧倒的に早いことです。
最短30分で報酬が発生したスクール生も多く存在しています。



■ HTML や WEB デザインなどの難しいスキルが不要

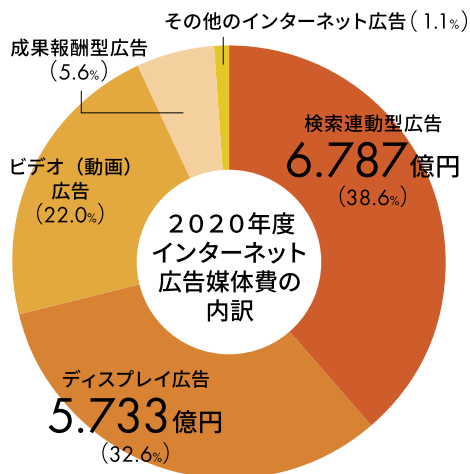
アフィ Lab では、独自のビルダーシステムを提供します。
これにより、HTML や WEB デザインなどの難しいスキル不要で、成果を得ることができます。



■ 労働型ではなく、資産型の収入

アフィ Lab のアドアフィリは「労働型」ではなく「資産型」収入を得るモデルです。毎日ブログ記事などを投稿する必要がありません。

アドアフィリの巨大市場



成長し続けるインターネット広告費

2019年に、インターネット広告費はテレビ広告費を超え、大きな話題となりました。
アドアフィリで私たちが攻略を学んでいく①検索連動型広告②ディスプレイ広告③ビデオ広告、またアフィリエイトを意味する④成果報酬型を合計すると、実に、インターネット広告費の98.8%にのびます。
アフィ Lab で学ぶアドアフィリの市場が、いかに大きな可能性を秘めている成長分野であるか分かります。

インターネット広告媒体費 1兆 7,567 億円の内訳

- 検索連動型広告：38.6% / 6,787 億円
- ディスプレイ広告：32.6% / 5,733 億円
- ビデオ(動画)広告：22.0% / 3,862 億円
- 成果報酬型広告：5.6% / 985 億円
- その他のインターネット広告：1.1% / 200 億円

VOICE スクール生の声



KO-SE さん / 愛知県在住

全くの初心者だった僕でも、開始から2ヶ月で、結果が出せた今、とても充実した毎日を送っています

僕は2年前にアフィ Lab に入りました。初めは「PPCって何？」という位、全くの初心者でした。しかし、教えてもらった通りに実践していたら、なんと2ヶ月目で35万の(売上げではなく)利益が出ました。
成果が出るまでは半信半疑だったので、報酬画面の行が増えていく状況に本当にビックリしたのを思い出します。
アフィ Lab は、ノウハウがもちろんすごいのですが、それ以上に仲間同士の交流をすごく大事にしています。塾生同士の交流が本当に活発にあり、困った時も、アドバイスや情報を交換出来ます。心が折れそうな状況も仲間のおかげで乗り越えられ本当に助かりました。ノウハウだけではなく、環境作りや、仲間作り、フォローが手厚く、本当に素晴らしい環境を与えてもらったと思います。
そのおかげで、今、とても充実した毎日を送っています。すごく感謝しています。

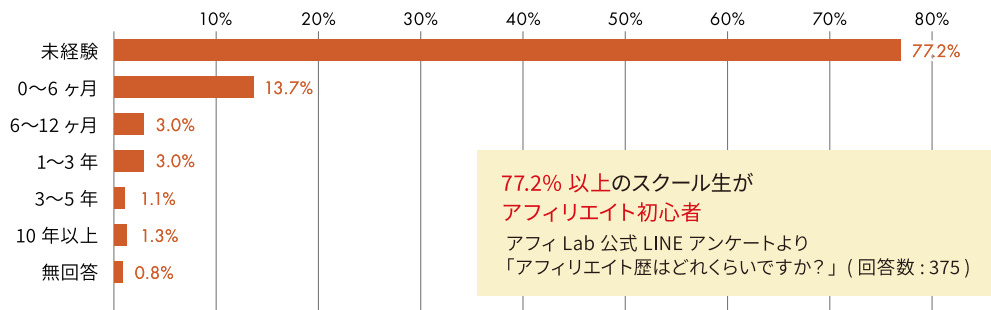
Schedule 学びのスケジュール

アフィ Lab のカリキュラムは4ヶ月。まずは基本のスキルを学び、その後、そのスキルを応用・拡大させていく手法を学びます。4ヶ月のカリキュラムを終えた後も、そのまま勉強会や ASP のコネクションサポートに参加できるコミュニティシステムを導入しておりますので、安心して、学んだスキルをより大きな成果に繋げていただくことができます。



未経験者でも安心。スクール生のアフィリエイト歴

アフィ Lab では、丁寧で、再現性の高い教材や、HTML などの専門知識の必要ない独自のビルダーシステムをご提供しております。そのため、今までアフィリエイトをしていて成果が上らなかった方はもちろん、初心者の方でも、安心して学び、成果に繋げることができます。



3step アフィ Lab での学び：3つのステップ

1~2ヶ月	3~4ヶ月	5ヶ月~
-------	-------	------

STEP1
基本を学ぶ

基本のスキルや、考え方を学んでいきます。丁寧な教材やサポート体制、気軽に質問できるコミュニティ体制があり初心者でも安心です。



STEP2
応用を学ぶ

STEP1で学んだ、基本スキルの応用を学びます。「労働型」ではなく「資産型」の収入を拡大させ、成果を大きくしていくスキルを学んでいきます。



STEP3
さらなる
成果を目指して

多くのスクール生はそのままコミュニティに残り、仲間と共にアドアフィリを極める研究を続け、驚くほどの成果をあげています。



VOICE スクール生の声



前迫さん / 千葉在住

**4ヶ月のカリキュラム期間中に、大きな成果を出せた
成功の理由は、良い環境、良い仲間**

私はアフィ Lab で、スクール期間内に月 40 万円以上を達成することができました。なぜ達成できたかと考えてみますと、やはりアフィ Lab の環境の中で、良い仲間に出会えたからだと思います。

アフィ Lab 所長の井口さんをはじめ、とても素敵な講師の方々に集まってくる、スクール生は、みんな温かい方たちばかりなので、お互いに助け合って高め合っていく環境が自ずと生まれてきました。

解決できない疑問や問題にぶち当たったときは、掲示板やチャットで質問に答えてくれたり、勉強会は、時には小規模な集まりなので実践的な学びを共有したり、そんな環境や仲間があったからこそ、確固たる収入が得られたと言っても過言ではありません。

あなたもこの環境の中で仲間を作って、切磋琢磨し合いながら一緒に頑張っていきましょう。



たくさんの方の志高い仲間ができたのも成功の理由

Study system アフィ Lab の勉強会

アフィ Lab では、全国各地で勉強会を開催しております。
オンラインによる勉強会も開催していますので、講師や仲間たちと気軽にコミュニケーションし、疑問や質問をすることが出来、最速で大きな成果を実現しています。



スクール生が成果を出し続けるアフィ Lab 「勉強会」4つの特徴

1

毎月・計3回
開催される
実践型勉強会

実践力が
自然に
身につく!

2

Zoomでの
オンライン
対応あり

どんな状況でも
勉強会に
参加できる!

3

勉強会は
後日全員に
動画配信

参加できない
人も学べる
復習できる!

4

全国各地で
ミニ勉強会も
随時開催

地方在住でも
参加しやすく
学びが続く!

1 毎月テーマを決めて学ぶ「実践型勉強会」

アフィ Lab では一緒に作業しながら理解を深めていく「実践型勉強会」を毎月実施しています。この勉強会は、毎月1つのテーマに絞り、カリキュラムでの学びをさらに実践的に身につけていくようにプログラムされています。

毎月、継続的に開催される勉強会に参加していく事で、自然とスキルが向上し、成果の出せるアフィリエイトターへと成長していきます。また、講師や、既に大きな成果を出している先輩、一緒に励まし合える仲間達との出会いや、刺激も大きな実力へと繋がっていきます。

短期間で驚くような成果を出す生徒を多く輩出してきたアフィ Lab 自慢の勉強会です。



開催場所・日時について

東京・大阪・その他の地方
オンラインのいずれかで**毎月3回**
開催します。

※勉強会のスケジュールは随時
お知らせいたします。
アフィ Lab 会員様は**無料**で何回
でもご自由にご参加頂けます。

開催都市 実績

東京・大阪・札幌・青森・仙台・新潟・名古屋・岡山・高松・松山・広島・福岡・熊本・
鹿児島・那覇・石垣・台北(台湾)・ハワイ(米国)など。

※災害の発生またはその恐れがある時、もしくは感染症の流行時などには、安全性優先のため、全勉強会をオンラインに変更する場合があります。ご了承ください。

2 Zoomでのオンライン勉強会

「仕事や家事などで思うように時間が取れない」「遠隔地や海外に住んでいる」「家で学びたい」
そのような方のために、毎月3回の実践型勉強会のうち1回は、Zoomによる「オンライン勉強会」を開催しています。

オンライン勉強会は、時間や場所の制約を受けず気軽に参加できるだけでなく、他の参加者たちの疑問点を参加者全員で共有しやすいなど、対面での勉強会とは違うメリットも生まれており、近年オンライン学習の普及に伴い、特に人気を集めています。



3 勉強会の動画配信サービス

勉強会の様子は、後日、動画にて配信しますので、万が一、勉強会に参加できなかった場合でも安心して学習を続けることができます。

また、家事や仕事で多忙な方にも、勉強会の動画配信は、大変ご好評いただいています。

リアルタイムで勉強会に参加することはとても有意義なことです。が、全て参加できなくても、カリキュラムと動画を活用していくことで、しっかりと学びを身につけることができます。

また、リアルタイムで勉強会に参加した方でも、動画を使って復習や不明点の確認などをしっかり行うことで、ノウハウやスキルをより早く成果に繋げていくことができます。



VOICE スクール生の声



高橋郁夫さん
アットホームで、楽しい
一緒に学び、
教え合える環境に驚きました

アフィ Lab は非常にアットホームな雰囲気です。私もとても楽しませていただいています。参加者は、若い方から高齢の方まで、とても年齢層が広く、年齢差など一切関係なく、一緒にワークを行ったり、分からない問題点をお互いに教え合う事ができる環境が用意されています。今までに、他のスクールなどに参加した事がある方は、アフィ Lab の環境にすごく驚くかもしれません。逆に、初めての方には、入っていきやすく、とても参加しやすい環境になっていると思うので、ぜひ、楽しみに参加いただくと、自分自身の成長につながるのではないかと思います。



荒木達也さん / 岡山県在住
県外の勉強会にも参加
仲間の力が
成果に繋がる

私は、他県での勉強会にも積極的に参加しています。アフィ Lab に参加してから、3ヶ月で、40万円の成果を出す事ができました。アフィ Lab では、色々な仲間がたくさん増えるので、アフィリエイトを行うには、とても良い環境だと思います。アフィ Lab 最高！



佐藤さん / 仙台在住
全国の仲間と繋がれる
勉強会もとても楽しいです！

他県の方が参加されていたりと、アフィ Lab には色々な人が参加していて驚きます。講義の内容はもちろん、全国の仲間と繋がる事ができて、素晴らしい勉強会です。

4 アフィ Lab 支部による各地域での「ミニ勉強会」

アフィ Lab 本部が主催する「実践型勉強会」とは別に、スクール生が主体となって形成された「アフィ Lab 支部」主催の「ミニ勉強会」も、全国様々な地域で開催しています。

現在、北海道、東北、甲信越、関東、東海、関西、中国・四国、九州、沖縄など各地域に支部があります。アフィ Lab 本部もできる限り各地でミニ勉強会ができるようにサポートしており、各地でスクール生達の学びの交流が盛んに行われています。地方在住で、「実践型勉強会」への参加が難しい方は、ぜひ、ミニ勉強会をご活用ください。

「全国に仲間がいるから成功できる」広がり続けるアフィ Lab 支部

分からない事がある時、思う様に進まない時、困った事が起きた時、手を差し伸べてくれるのが「アフィ Lab」の仲間達です。全国各地で開催される勉強会で、一生学び合い、高め合える仲間達と巡り合いましょう。

- 北海道支部
- 東北支部
- 甲信越支部
- 関東支部
- 東海支部
- 関西支部
- 中国・四国支部
- 九州支部
- 沖縄支部



System アフィ Lab のビルダーシステム

アフィ Lab では、初心者の方でも簡単にウェブページが作成できる独自のビルダーシステムをご提供しています。
そのため、HTMLやWEB デザインのスキル不要で、アフィリエイトが可能です。



VOICE スクール生の声



アヤマさん / 関西在住

エクセルやワードを少し使えただけ
アフィリエイト初心者の会社員が、理想の生活を手に入れた

私は、アフィ Lab がきっかけで、3 年ほど前にアフィリエイトを始めました。それまでは会社で普通に経理をしており、パソコンもエクセルやワードを少し使うくらいで、アフィリエイトとは無縁の生活を送っていました。それが、今では月収 400 万程得られるまでに成長し、会社も辞めることができました。

会社員の頃は決まったお給料でしたが、アフィリエイトは天井がなく、自分の好きだけがんばり、報酬も頂けるため、会社員の頃とは生活も全く変わりました。時間に縛られず、自由に時間を使って、いつでもどこでも行け、色々な方々と交流を増やせるようになって、本当に楽しく過ごしています。

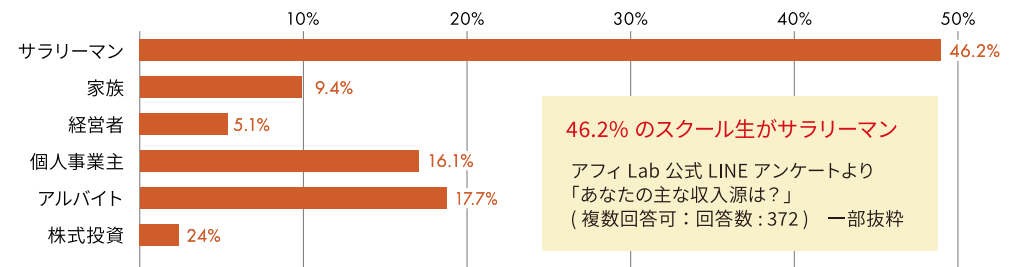


交流会も積極的に参加。人生が大きく変わった

Speed 成果が早いから、副業に最適

難しいスキル不要で、成果が早い
他に仕事を持つサラリーマンやフリーター、忙しい事業主や主婦にも選ばれています

HTMLやWEBデザインを学ぶには、膨大な時間がかかります。
アフィ Lab では、初心者でも簡単にホームページを作成する事ができる独自のビルダーシステムを提供しております。不要なスキルを覚える必要なく、アドアフィリの習得に集中する事ができ、副業など、時間のない方でも、無理なく、早い段階で成果を得ることができます。



なぜ、成果が早く出なのか？ 「アフィ Lab のビルダーシステム」の特徴

- ✓ HTMLやWEBデザインのスキルが一切いらないため
アドアフィリのノウハウ学習に時間を割ける
- ✓ 項目を埋めるだけでページが完成する、シンプルな設計
- ✓ 掲載内容が決まれば、5分程度でページ完成する簡単操作
- ✓ アドアフィリで効果が最大化するページ構成を自動作成
- ✓ 出向先メディアに合わせたカスタマイズも対応

※MAC(マック)にも対応したブラウザシステムです

※アフィ Lab 卒業生は大会後も月額 3,300(税込)にて継続利用可能です

Cooperation 協賛 ASP

アフィ Lab は、大手 ASP の協賛を得ています。
アフィリエイトの重要な役割を担う ASP と協力し、さまざまな特典を得る事で、スクール生がより成果を出しやすい環境をご提供しています。



Application Service Provider ASPとは？

ASP とは Application Service Provider の略で、広告主である企業と、アフィリエイトを行う私たちアフィリエイトをつなぎ、仲介する企業のことです。
アフィ Lab は高い実績が認められ、大手 ASP から協賛を獲得。
スクール生が成果をあげやすい環境作りを共同で行っています。

協賛 ASP 一覧



Special Offer 協賛特典

- 1 ■ シークレットセミナーの開催**
市場の中心を担うASP担当者だからこそ知り得る、特別な情報満載の「シークレットセミナー」を開催しています。
- 2 ■ アフィ Lab の勉強会に ASP 担当者様が参加**
ASP 担当者が勉強会や懇親会に参加いたします。通常はトップアフィリエイトしか会えない ASP 担当者と気軽に話ができる環境は、大変貴重であり、多くのスクール生が大きな成果につなげています。
- 3 ■ クローズド ASP 「レントラックス」で審査免除**
実績がないとアカウント開設できないクローズド ASP レントラックスで、アカウント開設審査が免除となります。
- 4 ■ アフィ Lab 参加者限定の「特別単価」**
一部の「トップアフィリエイト」にしか提供されない特別単価が得やすくなります。通常よりも、圧倒的に有利な条件でアフィリエイトに取り組めます。

Message 株式会社レントラックス 取締役会長：金子英司 様



アフィ Lab 受講生の成果には驚いています
精一杯、後方支援をさせていただきます

アフィ Lab のスクール生様の中には、本当に素晴らしい成果を出す方々がおり、我々も非常に驚いております。アフィ Lab は、数年来、過去からの様々なノウハウを元に、初心者から中級者、上級者まで様々な方々に向けて再現性の高いスキルを構築されております。アフィ Lab は、アドアフィリでこれからアフィリエイトを始める方、既に行っているがなかなか効果が出ない方、どちらの方々にもオススメのスクールでございます。我々も ASP として、後方支援を精一杯させていただきます。

Teachers 講師陣

講師陣は全員、アフィ Lab 出身。大きな成果を出してきた先輩たちです。あなたの悩みや不安を理解し、寄り添い、一緒に解決へと導いてくれます。疑問や質問がある時は、勉強会やチャットワーク、Facebook などを活用して、アドバイスやサポートを受けることができます。



中嶋陸浩 / 北海道在住
**仲間がいると
相乗効果が生まれる
ぜひ、勉強会へ参加しよう**

「アフィリエイトには、絶対に仲間が必要」です。確かに作業は一人でやりますが、孤独にやっていると経験値は1人分だけです。アフィ Lab のチャットワークや facebook 等へ書き込まれる情報は、本当に貴重で、自分が経験していないことを疑似的に体験できます。「もし、チャットワークがなかったら・・・もし、勉強会で仲間を見つけていなかったら・・・」今の私は考えられないです。ぜひ勉強会等へ積極的に参加し、気の合う仲間を見つけてください。きっと相乗効果が出ると思います。



OSHO 林 / 滋賀県在住
**夢をかなえるには
基本をしっかり学び
プラスαを自分で掴む**

私は、アフィ Lab で PPC アフィリの基本を1から学び「稼ぐ力」を、しっかり身につけることができました。誰かに雇われるのではなく、自分の力で稼げるようになれば将来の不安はなくなります。その為には、与えられた仕事をこなすだけでなく、プラスαの部分を自分でつかみに行く事が大切です。アフィ Lab は基本をしっかり体系化してくれている上に、プラスαの部分を自分でつかみに行ける環境も用意してくれています。みんなで夢を叶えていきましょう。



林恭子 / 神奈川県在住
**チャットワークや
Facebook で
精一杯サポートします**

主にチャットワークや Facebook などで、あなたを精一杯サポートさせていただきます。アフィ Lab の魅力は、「わかりやすい教材」「サポートが手厚い」「磨きあえる仲間がたくさんいる」これに尽きるといいます。疑問や困った事が出てきた時は、勇気を出して、チャットワークやサポートフォーラム、Facebook に書き込んでください。講師や仲間のフォローを得る事ができますし、アウトプットする事は自分自身も成長させます。あなたもアフィ Lab の素晴らしい環境と一緒に成長し続けませんか？



後藤洋二 / 愛知県在住
**成功への最短距離は
カリキュラム通りに実践
すること**

私は、ネットサポート専用講師としてあなたをサポートさせていただきます。今までの講師経験をふりかえると多くのトラブルは、カリキュラム通りに実践していないことが原因です。まずはカリキュラム通りに実践する、それが成功への最短距離だということを心に刻んでください。そしてわからないことは勇気を出して、チャットワークや Facebook に書き込んでみてください。アフィ Lab を通じてあなたと長い付き合いになれることを願っています。



luna / 千葉県在住
**55歳で会社を辞め独立
「壁」を破って
夢をつかもう**

私はアフィリエイト歴は4年目ですので、超・超・後発組です。それでも、正しい取り組み方で、さぼらずにコツコツ継続することで専業独立することが出来ました。55歳でしたので、会社を辞めての独立は、勇気が要りました。でも、諦めなければ夢は叶います。アフィ Lab は「自分の夢を叶える場所」です。次はあなたの番ですよ。アフィ Lab であなた自身の「壁」をブチ破って夢をつかみましょう。お会いできる日を楽しみにしています。



山口 / 神奈川県在住
**アフィリエイトは
自分の可能性を広げてくれる
最強のビジネススキル**

4年前から会社員のかたわらアフィリエイトを始め、現在は専業アフィリエイトをしています。インターネットで集客し、モノやサービスを売ることは、現代の最強ビジネススキルのひとつだと思っています。そのスキルを効率的に学ぶための教材や環境が揃っているアフィ Lab に、早いタイミング出会えたことは本当にラッキーだったと思っています。「アフィリエイトを通じて最強のビジネススキルを手に入れ、自分の可能性を広げる」みなさんと一緒に実現していきたいと思っています。



岡本 / 大阪在住
**成功した人と共に過ごせる
最高の環境を
フル活用して欲しい**

大阪の「アンちゃん」こと岡本と申します。関西支部長も務めさせていただいております。私は、少しでも井口所長や津幡社長のよう人間になりたくて、ご迷惑を承知で常にくっついていました。私は何事もまずは、成功されている人を「真似る」のが一番の近道だと肌で感じています。「人柄も」「作業も」「思考も」うそ・いつわり・かざりけがなく真似ることができる環境がアフィ Lab にはあります。ぜひ、皆さんもこの「最高の環境」をフル活用して、目標達成に役立てていただけたらと思います。

講師や仲間からいつでも学べる「アフィ Lab コミュニティ」

Chatwork チャットワーク

気軽に話せて皆と繋がるグループチャット

アフィ Lab の参加者「全員」が集う「WEB集会場」が、Chatwork でのグループチャットです。メールより気軽に話しかけられ、アフィ Lab 所長の井口や講師陣、他の参加者から、驚く程早く、沢山のレスをもらえることも大きなメリットです。

Facebook フェイスブック

親睦を深め合う Facebook グループ

「FaceBook」にある「グループ機能」を使い、メンバーが集える、FaceBook グループもご用意しています。FaceBook は、さまざまな疑問を投稿できるだけでなく、仲間との親睦を深めるのにも最適です。
(参加には、Facebook アカウントが必要です)

Company 株式会社アリウープについて



■社名「アリウープ」に込めた願い

「アリウープ」は、バスケットボールのスーパープレイの一種です。

非常に華やかなアメリカのNBAにおいても、最も迫力があるプレイの一種であり、何よりも、選手同士の連携によって実現できる素晴らしいプレイです。

株式会社アリウープの社名には「お客様、社員、その他弊社と関わる全ての人々に対する確かなパスを渡し、華やかな結果を残すことが出来るよう」という願いが込められています。

Company info 会社概要 ※アフィ Lab は株式会社アリウープが運営しています

会社名	株式会社アリウープ (英: ALLEY-OOP CO.,LTD.)
設立年月日	2006年8月21日
拠点	本社オフィス：北海道札幌市 関東オフィス：埼玉県戸田市
所在地(本社)	〒060-0007 北海道札幌市中央区北7条西13丁目5番地 塚本ビル5号館1F・3F (受付1F)
役員	代表取締役 津幡 真吾 取締役 井口 大輝
資本金	1,000万円
社員保有資格	日本ビジネスプロモーション協会 認定プロモーター / Yahoo! プロモーション広告 プロフェッショナル認定 / 通商産業省 第二種情報処理技術者 ※現：経済産業省
事業内容	Web 広告運用 (リスティング広告, 各種アドネットワーク, DSP) / 各 Web メディアの企画, 制作, 運営 / アフィリエイトコミュニティの運営 / e コマース事業 (自社オリジナル製品の製作販売)
加盟団体	公益社団法人 札幌西法人会 札幌商工会議所
登録商標	「アリウープ」は、弊社の登録商標です。(登録第 5908885 号)

Support アリウープのサポート陣



井口大輝 Taiki Iguchi

株式会社アリウープ取締役、アフィリエイト Lab 所長

Yahoo! JAPAN 認定「Yahoo! プロモーション広告 プロフェッショナル 認定試験 アドバンスト」取得。

アフィリエイトを始めて18ヵ月で月間報酬1,000万円を達成。その秘訣を徹底的に研究し、ノウハウを体系化。アフィ Lab で多くのスクール生を成功に導く。

Amazon プライムドラマ出演、取材多数、著書「S 級アフィリエイト」は Amazon1 位獲得など、アフィリエイトのエキスパートとして幅広く活動している。



津幡真吾 Shingo Tsubata

アリウープ代表取締役社長

インターネットビジネス歴15年目かつ、創業15年目。

全国各地で月間21回の初心者向け講習会を行なった経験のある、教えることのプロフェッショナル。誰よりも初心者の気持ちがかかる講師として支持されている。

業界の著名人からも厚い信頼を得ており、人望・人脈共に豊富で絆が強い。



鈴木葵 Aoi Suzuki

数少ない女性社員の一人。細かな気配りによるサポートに定評があり、特に女性や年配のユーザーから厚い信頼を得ている。セミナーの会場手配や事務手続きなど、完璧なフォローで数々のプロジェクトを成功に導いている。



武貞春彦 Haruhiko Takesada

事務的な問い合わせに対して、迅速かつ的確なフォローが好評。「スクール生の顔を思い浮かべながらサポートしたい」と、勉強会などのイベントに顔を出す事も多い。おっとりした性格から「アフィリエイト Lab の癒やし系」とも言われている。

初心者でも安心「3つのサポート」

01 回数無制限で安心 メールサポート

アフィ Lab 在籍者は、回数無制限の「メールサポート」付き。分からないことは気軽にメールでお問い合わせ頂けるので、安心です。

02 情報蓄積型 サポートフォーラム

サポートフォーラムもご用意しています。フォーラムには多くの質問が蓄積されており、あなたの問題解決を助けてくれます。

03 質疑応答ゲリラ 生放送型 WEB セミナー

月に1~2回(不定期) Ustream でゲリラ的に生放送を行い、皆様のご質問にリアルタイムで回答します。また、セミナーも行っています。

よくある質問

みなさまからいただく主な質問をまとめました。
これ以外の疑問やご質問は、お気軽にお問合せください。

1 Q. 本当に初心者でも大丈夫ですか。

A. はい、やる気があれば大丈夫です。アフィ Lab のサポート陣は、長年の経験から、初心者のみなさまが、どのような疑問や問題を抱えるのか良く把握しています。アフィ Lab の仕組みやマニュアルは、初心者の方でも理解でき、成果に繋げる事ができるように徹底的に研究されています。ぜひ、安心して挑戦してください。

2 Q. まだ何も分からない状態でも、勉強会へ参加して大丈夫ですか。

A. もちろん大丈夫です。アフィ Lab の勉強会は、少しでもアットホームな雰囲気が進められるよう工夫しています。また、初めて参加される方には、サポート陣、講師、先輩が、輪の中へ入りやすいよう声かけを行なっています。20代~70代位の方まで、様々な方が参加されていますので、安心してご参加ください。

3 Q. スマホ・タブレット端末でも、実践できますか。

A. アフィ Lab では、パソコンの使用を前提にカリキュラムを作成しております。2~3万円程度の安い中古品でも構いません。必ずパソコンをご用意ください。

4 Q. 勉強会にノートパソコンは必要ですか。また、会場ではネットに繋がりますか。

A. ノートパソコンがなくても参加は可能ですが、実際の作業を行なうこともありますので、持参されるのが理想です。会場には、全員が接続できる分の Wi-Fi (無線 LAN) と、有線 LAN 環境をご用意していますのでご安心ください。*人数が多くなる会場の場合、回線が重くなることが予想されます。心配な方は、ご自身のデザリングや、ポケット Wi-Fi などを持参されることをおすすめします。

5 Q. 海外在住でも大丈夫ですか。

A. はい、特に問題ありません。実際、アメリカ・台湾・中国・フィリピン・マレーシアなどに在住の方々も参加されています。勉強会は後日動画配信も行ないます。グループチャットなどと併せてご活用ください。
※各ASPからアフィリエイト報酬を受取るためには日本の銀行口座が必要となります。その点だけご注意ください。

6 Q. 勉強会に参加出来ないのですが大丈夫ですか。

A. 問題ありません。勉強会は、後日、動画配信も行ないますのでご安心ください。ただ、仲間同士で支え合うことは大きな成果に繋がりますので、ぜひ、グループチャットなどを積極的に活用し、交流を深めてください。

7 Q. ドメインやサーバー、広告費の他に、実践にあたって必要な費用はありますか？

A. 特にありません。ドメインやサーバーは、原則的には1つずつあれば良いので年間 5,000 円もあれば大丈夫です。

8 Q. 未成年でも参加できますか。

A. 18歳未満の方は参加できません。18~19歳の方は、お申し込み前に親権者さまの同意書が必要となります。
※事前にメール等で未成年だとお知らせ頂いている場合でも、例外なく同意書の提出が必要となります。ご注意ください。

9 Q. 作業時間はどの程度必要ですか。

A. 語学学習と同じで、習得や作業の速度は個人のスキル、目標など、さまざまな要素によって大きく異なります。そのため、スクール生は、学習を進める中で、徐々に自分にベストな作業時間を見つけていきます。
大まかな目安が欲しいというスクール生には、まずは1日1~2時間程度から挑戦することをすすめています。

現役スクール生に聞いたアフィ Lab を受講した理由

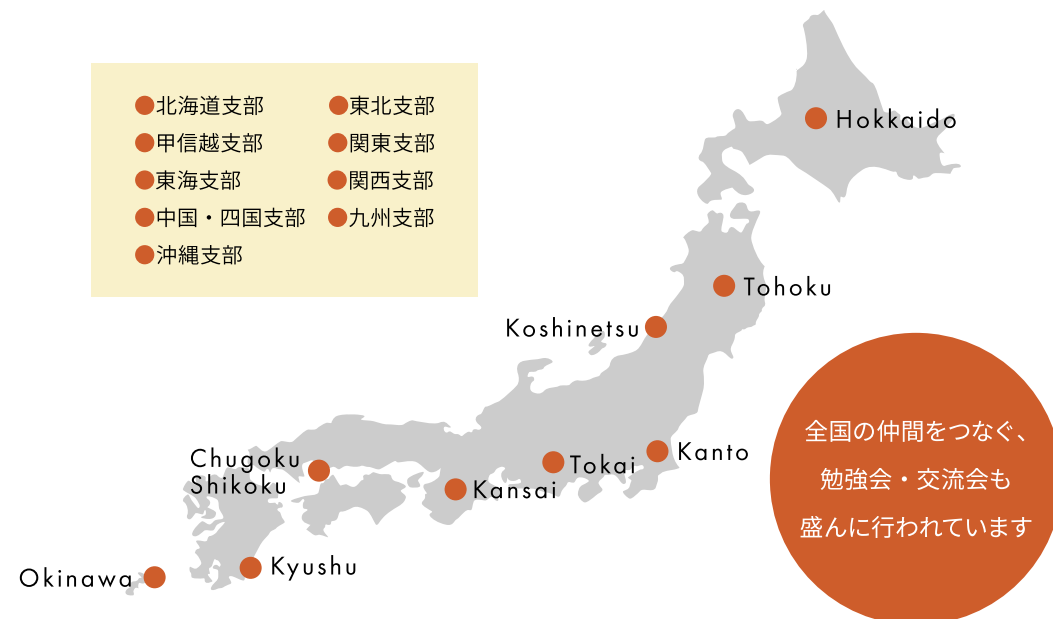
- ☑ 老後の資金作りのため
- ☑ 子供の教育費作り
- ☑ お金の心配なく、暮らしたいため
- ☑ 時間と場所の自由のため
- ☑ 仕事がハードすぎて、将来が不安
- ☑ 在宅で稼げる様になりたい
- ☑ 効率的な副業で収入アップを目指したい
- ☑ リストラで、職を失った
- ☑ 家族に贅沢させてあげたい

(アフィ Lab 公式 LINE アンケートより)



全国支部一覧 アフィ Lab は全国に支部があります

- 北海道支部
- 東北支部
- 甲信越支部
- 関東支部
- 東海支部
- 関西支部
- 中国・四国支部
- 九州支部
- 沖縄支部



電話受講相談・お問合せ

0120-023-164

受付時間：9:00~17:00 (土日・祝祭日を除く)

講座に関する疑問・質問・お問い合わせ
ご相談はお気軽にお電話ください

無料オンライン講座の体験



QRコードからLINEで友達追加か
こちらをクリックして
無料体験スタート



「どんな講座かもっと知りたい!」という方は
無料オンライン講座を、ぜひ、ご体験ください



Teaching materials 教材のご紹介

アフィ Lab は、教材の分かりやすさに徹底的にこだわっています。

アドアフィリは常に新しい情報や技術がアップデートされる最先端の分野のため、マニュアル教材は印刷物ではなく、PDF での提供となります。また、初心者がつまづきやすい点、高度な部分などは、丁寧に説明した動画教材も併せて提供しています。



VOICE スクール生の声



ヨシオカさん
教材通りに進めたら
初月から報酬発生

アフィリエイトを始めて約2年になります。

元タイインターネットの会社に勤めておりましたが、アフィリエイトは初心者でした。アフィ Lab は教材が凄く丁寧で、その通りに進めたところ、初月から報酬がもらえるようになり驚きました。

今振り返ると、初月は本当に少しの成果でしたが、とても早く成果が出たのでアドアフィリを学ぶことが楽しくなり、大きな成果が出るまで諦めずに続けることができたのが、成功の秘訣だったと思います。

アフィ Lab 教材人気の理由

- ☑説明がとにかく丁寧
- ☑分かりやすい
- ☑動画がとても助かる
- ☑忠実に進めたら成果が出た
- ☑初心者でも理解できた
- ☑基本からしっかり学べる
- ☑最新の情報が学べる

(アフィ Lab お客様の声より集計)

Curriculum 実践カリキュラム

準備編

- 作業効率が格段に上がる無料ソフトとは？
- アフィリエイトの為に無料ソフト5選
- アフィリエイト基礎知識
- アフィリエイトで稼ぐ為の5ステップ
- 稼ぐ為に欠かせない5つのポイント
- 時間がない人の為に時間を有効活用する方法
- アフィリエイトが持つべき考え方
- パソコン初心者でも安心！アフィリに必要なパソコンの設定
- 複雑な設定不要！サーバー関連の簡潔な設定方法
- ASPの審査に落ちた時の対処法とは？
- 商品選定の原理原則
- 売れる商品の選定基準とは？
- ランキングから商品を選んではいけない理由
- 初心者が避けた方がいい商品とは？
- 月収30万円の壁を突破する簡単な戦略とは？

ページ作成編

- 初心者でも悩まない記事LPの構成
- 知らないと誘導すらできない記事LPの構成
- 成約に繋がりがやすい切り口とは？
- 成約に繋がりがやすい切り口アイデアが次々に出てくる方法
- 誘導率を極限まで高める方法
- アド広告で審査に落ちてしまう記事LPの特徴とは？
- 反応の良い記事LPのデザインを一瞬で決める方法
- 難しい知識不要！カンタンに記事LPを作成できる方法
- 記事LPの作成に必要な画像を効率的に集める方法
- 記事LPを広告として投稿するまえに必ずやるべき事とは？

広告の出稿と運用編

- これを見れば安心！Facebook 広告出稿までの流れ
- 複雑な Facebook 広告の最適化機能のカンタンな考え方
- 最適化の先にある収益最大化の秘密とは？
- Facebook 広告のアカウントが停止しないための対処法とは？
- Facebook 広告でアフィリエイトする際の独自ドメイン設定方法
- 知らない！非効率！Facebook 広告のアカウント構成
- クリック率の高い広告文の作り方
- Facebook 広告の審査に落ちた時の対処法とは？
- 効率的な Facebook 広告の運用方法
- やるだけで利益率が改善される広告管理の重要性
- Facebook 広告の改善ポイントが一発で分かる方法
- 効果計測結果を管理して最大化を行う方法
- 運用結果の確認方法と見るべき数字とは？
- TikTok 広告の強みとは？
- TikTok 広告で審査落ちてしまうポイントとは？
- TikTok 広告特有の最適化機能の仕組みとは？
- TikTok 広告で反応の良い動画の作り方
- もう迷わない！TikTok 広告の出稿方法
- 焦らない！TikTok 広告の審査に落ちた時の対処法とは？
- 効率的な TikTok 広告の運用方法
- TikTok 広告の改善ポイントを判断して改善する方法
- TikTok 広告でインプレッションが出ない時の対処法
- 運用結果の確認方法と見るべき数字とは？
- 煩雑な管理は不要！TikTok 広告の損益確認ができる収支管理術

月に1回のペースで「今月行うこと」というカリキュラムをお届けしますので、それにそって進めて頂ければ、作業ペースなどを含めて迷うことなく進めていくことができます。



最短距離で成果に導く8つのセット

1. 教材 / PDF ・ 動画

2. 進行形カリキュラムとメールサポート

3. 専用ビルダーシステム

4. サイトテンプレート7パターン

5. 収支管理表

6. 商品選定シート

7. 広告管理フローチャート

8. 大手 ASP ・ 7 社の協力体制

初心者～上級者まで。最速で学び、力をつけ、成果を出す
考え抜かれたアフィ Lab の全パッケージ

アフィ Lab の教材は、長年のアフィリエイト研究やノウハウから、最短距離で成果を出すことにフォーカスし構築されています。丁寧な教材と、日々の学びを加速させるツールを使い、初心者はもちろん、今まで満足いく結果を出せなかった経験者でも、効率的に学びを継続し、スキルを身につけ、結果に繋げる事ができます。



1. 分かりやすい教材

■初心者～上級者まで、しっかり理解し、実践に繋げる力



常に最新のノウハウを届ける PDF マニュアル教材

分かりやすさに徹底的にこだわり、改良を重ねてきたマニュアル教材です。アドアフィリは常に新しい情報や技術がアップデートされる最先端の分野のため、教材は印刷物ではなく、PDF でのご提供となります。最新のノウハウをしっかりと学べます。



つまづき易いところを徹底解説した動画教材

初心者がつまづきやすい点、テキスト教材だけでは理解が難しいと思われる高度な部分などは、丁寧に説明した動画教材も併せて提供しています。PDF のマニュアル教材と併用して学ぶ事で、しっかりと理解し、スキルを身につける事ができます。

2. ステップアップ式に学べる進行型カリキュラムとメールサポート

■基礎から応用まで、迷いなく学ぶ

月1回のペースで「今月行うこと」をお届け

学びの速度は人それぞれですが、カリキュラムを完遂し成果につなげる為には、適度なペースで学ぶ事も大切です。アフィ Lab では、成功を手に入れた多くのスクール生の実績から、適度な学びのペースを考慮した「今月行うこと」というカリキュラムを、月に1回、お届けしています。初心者の方でも、このカリキュラムに沿って学びを進めれば、自然と身に付くようになっていきますので、迷いなく安心して、学習に取り組めます。

さらに、週ベースでサポートメールをお届け

「進行形カリキュラム」を更に週ベースに落とし込んだサポートメールも、カリキュラムに合わせた内容であわせてお届けします。サポート陣や講師陣がスクール生のサポートを行っていく中で気付いた事や対策など、最新情報がリアルタイムに織り交ぜられた内容となる為、他のスクール生の悩みや解決方法を知る事もでき、学びの大きな指針となります。



3. 専用ビルダーシステム

■初心者でも簡単にWEBページが作れるビルダーシステム



短期間での成果を実現する

初心者の方でも簡単にWEBページが作成できるアフィ Lab 独自のビルダーシステム。HTML や WEB デザインのスキル不要で、アフィリエイトが可能になるため、 unnecessary スキルを学ぶ時間を短縮。アドアフィリの技術習得に集中でき、短期間での成果を実現します。

4. サイトテンプレート7パターン

■初心者でもアドアフィリに簡単に取り組めるテンプレート



専用ビルダーシステムで選択するだけ

アドアフィリエイトを行う為の専用テンプレート。このテンプレートにより、アドアフィリを簡単かつ最適に実践する事ができます。テンプレートは、専用ビルダーシステムで選択するだけで適応できる仕組みになっており、HTML などの WEB ページ作成スキルがない初心者の方でも、安心して、カリキュラムに対応できます。カラーバリエーションは7パターン。取り組む課題によって、使い分けてください。

5. 収支管理表

■売り上げや利益を正確に管理する力を身につける



多くのスクール生が利用してきた収支管理表

収支管理表により、売上や広告費、利益などを管理する力と習慣をしっかりと身につけていきます。収支を正確に管理し、分析する力を得る事で、モチベーションアップはもちろん、自身の問題点や改善点を冷静に俯瞰し、解決方法や、次へのステップに繋げていく力を養います。

6. 分かりやすい教材

■ノウハウにマッチした商品を選べる選定シート

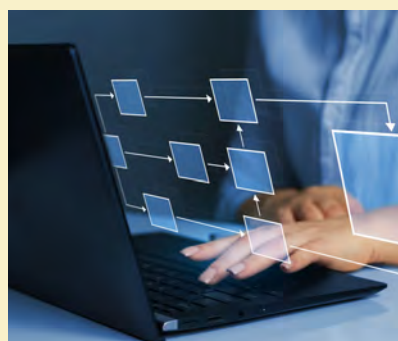


効率よく成果を出す力を養う

アドアフィリでは最初にノウハウにマッチした商品（プログラム）を選ぶことが重要となります。「商品選定シート」は、ただ何となく商品を選定するのではなく、アドアフィリのルールに沿った商品をしっかり管理していくための管理表です。このシートを充実させておくことで、ページ（案件）を拡大していく際にもスムーズに作業を進め、効率よく成果を出す力を養うことができます。

7. 広告管理フローチャート

■成果を最大化させる広告管理の流れ



メディアに合わせた広告管理を身につける

アドアフィリにおいて、広告出稿を行った後、管理を的確に行うことで収益を最大化させることが出来ます。最初に何を変更しどこをチェックすればいいのかなど「広告管理フローチャート」により、広告管理を行う上での作業手順を理解する事ができます。アフィ Lab では、この広告フローチャートをメディア（媒体）や出稿方法による、内容の違いにも対応した形でご提供します。常に時代背景や出稿先メディア（媒体）に合わせカスタマイズし続けている為、常に「最新のアドアフィリ」に対応した広告管理を行うことができます。

8. 大手ASP・7社による協力体制

高い実績を誇るアフィ Lab ならではの特別な環境

アフィリエイトの重要な役割を担う ASP と協力し、さまざまな特典を得る事で、スクール生がより成果を出しやすい環境をご提供します。



change my life.

お問い合わせ

講座に関するお問い合わせ、ご相談は、下記までご連絡ください



0120-023-164

受付時間：9:00～17:00（土日・祝日を除く）



アフィLab ホームページ

<https://affiliate-lab.jp/>



公式 LINE

QRコードを読み取るか
[こちらをクリックして](#)
ご登録ください

